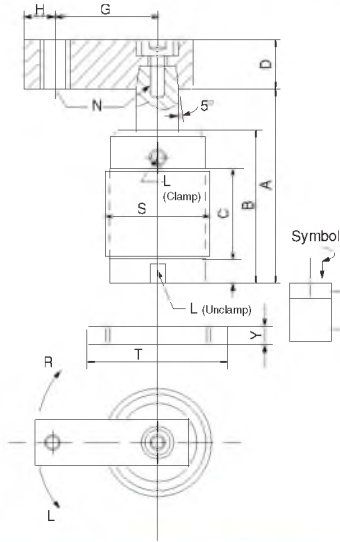


Referans Nr.	Bağlama Tipi Mounting Type	Clamp Kolu Clamping Arm	Max.Basınç Max. Pressure	Normal Basınç Normal Pres.	Hareket Tipi Acting Type	Dönme Açısı Swivel Angle	Dönme Strok Swivel Stroke (mm)	Bağlama Strok Clamp. Str. (mm)	Delik Çapı / Bore Diameter Ø (mm)	Piston Çubuğu Piston Rod Ø	Bağl. Gücü/Clamp Force (25kg/cm ²)	A (mm) Sökme Unclamp	B (mm)	C (mm)	D (mm)	G (mm)	H (mm)	I (mm)	L1 Bağlama / Clamp L2 Sökme / Unclamp	N (mm)	S (mm)	T (mm) Kıvrım Sım. 2 ad. T (mm) 2 pcs/set	Y (mm)	Ağırlık Weight (kg)		
1047-NHTS025	Dişli Gövde / Threaded Body	Tel Kol / Single Arm	70 kg/cm ²	20-45 kg/cm ²	Çift Hareketli / Double Acting	90° (0°-45°, 60°, 180°) ± 2°	12	14	25	18	59	100	70	35	□	25.4	50	10	9	1/8	M10	M45	Ø	65	10	0.8
1047-NHTS032							14	15	32	20	125	111	76	45	□	25.4	55	10	9	1/8	M10	M50	Ø	70	11	1.1
1047-NHTS040							14	15	40	20	200	113.6	80	45	□	25.4	55	10	9	1/8	M10	M55	Ø	75	11	1.25
1047-NHTS050							14	14	50	20	400	120	87	50	□	25.4	55	10	9	1/8	M10	M65	Ø	85	12	1.7



Sipariş Örneği : 1047-NHTS025 (saat yönüne, çift hareketli, 90°)
Ordering Example : 1047-NHTS025 (clockwise, double acting, 90°)

NHTS – Dişli Uyarlama, Tek Kol Borulu

NHTS – Threaded Version, Single Arm With Pipe

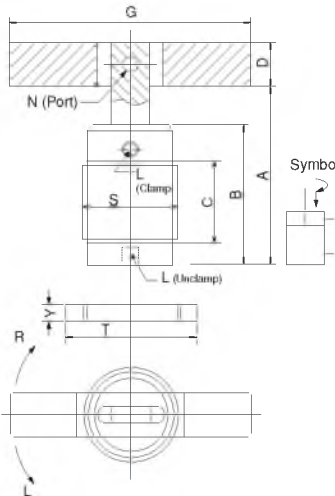
- Satın almadan önce hareket tipini ve dönme açısını bildiriniz.
- Before buying please, movement indicate the type and rotation angle.



NHTSD Hidrolik Dönmeli Bağlama

Hydraulic Swing Clamp

Referans Nr.	Bağlama Tipi Mounting Type	Clamp Kolu Clamping Arm	Max.Basınç Max. Pressure	Normal Basınç Normal Pres.	Hareket Tipi Acting Type	Dönme Açısı Swivel Angle	Dönme Strok Swivel Stroke (mm)	Bağlama Strok Clamp. Str. (mm)	Delik Çapı / Bore Diameter Ø (mm)	Piston Çubuğu Piston Rod Ø	Bağl. Gücü/Clamp Force (25kg/cm ²)	A (mm) Sökme Unclamp	B (mm)	C (mm)	D (mm)	G (mm)	H (mm)	I (mm)	L1 Bağlama / Clamp L2 Sökme / Unclamp	N (mm)	S (mm)	T (mm) Kıvrım Sım. 2 ad. T (mm) 2 pcs/set	Y (mm)	Ağırlık Weight (kg)		
1050-NHTSD-25	Dişli Gövde / Threaded Body	Tel Kol / Single Arm	70 kg/cm ²	20-45 kg/cm ²	Çift Hareketli / Double Acting	90° (0°-45°, 60°, 180°) ± 2°	12	14	25	18	59	100	70	35	□	19	100	9	9	1/8	Ø	M45	Ø	65	10	0.9
1050-NHTSD-32							14	15	32	20	125	111	76	45	□	22	120	9	10	1/8	Ø	M50	Ø	70	11	1.2
1050-NHTSD-40							14	15	40	20	200	113.6	80	45	□	22	120	9	10	1/8	Ø	M55	Ø	75	11	1.4
1050-NHTSD-50							14	14	50	20	400	120	87	50	□	22	120	13	10	1/8	Ø	M65	Ø	85	12	1.85



Sipariş Örneği : 1050-NHTSD025 (saat yönüne, çift hareketli, 90°)
Ordering Example : 1050-NHTSD025 (clockwise, double acting, 90°)

NHTSD – Dişli Uyarlama, Çift Kol Borulu

NHTSD – Threaded Version, Double Arms With Pipe

- Satın almadan önce hareket tipini ve dönme açısını bildiriniz.
- Before buying please, movement indicate the type and rotation angle.

