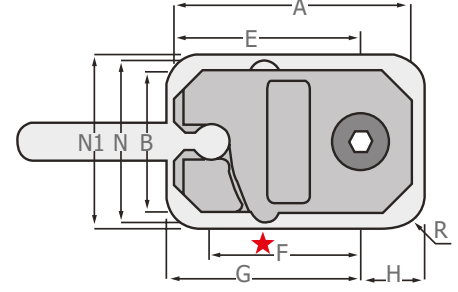
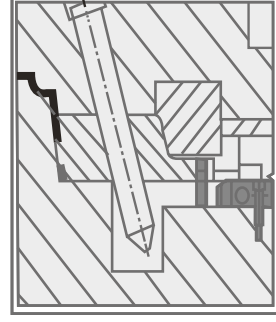
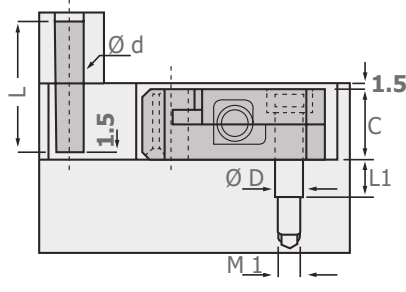


PİMLİ, KAPALI YAYLI TİP MAÇA TUTUCU



- Hassas - kilitlemeli ve hizalamalı, pimli, yaylı tip maça tutucusu gövde maça civataları ile çıkamaz montaj esnasında bazı yedek delik veya boşluklara ihtiyaç olabilir. Bu ünite limitsiz hareketler içindir.
- Malzeme: 1.4118
- Sertlik : 55 - 62 HRC

Sip. No.	A	B	C	E	★F	N	G	H
MTPY.38	38	19	16	31.5	24.89	24	34.5	10
MTPY.54	54	32	20	43	34.93	36.5	46	14.5
MTPY.86	86	45	30	67	53.98	49.5	70	22.5
N1	R	D	L1	M1	d/L	Maça		
25.5	8	6	8.5	M5x1	6x30	10 Kg.		
38	10	8	10.5	M6x14	8x40	20 Kg.		
51	12	10	17	M8x18	10x60	40 Kg.		

- Tespit pimi 90 ile monte edilebilir, pimin yerleşimi ve maça bloğunun açılma yönü ile aynı olmalıdır. Kalıp kapanışında farklı bir değişiklik yoksa; sistemde bu ürün maça kilidi olarak kullanılabilir.

UYGULAMA:

- Maça tutucu açılırken pim tutucunun içine girer, küçük çaplı yanlış hatalamalar (hizasızlıklar) bile olsa işlem devam eder.

ÖNEMLİ:

- Yıldızlı (F ölçüsü) önemlidir. Merkezinden olan mesafe ürünün civatasının merkezine kadar olması çok önemlidir. Tespit piminin maçaya tam sıkı olarak tutucunun içine kilitlemesi gerekir, kalıp kapanma işleminde serbest kalana kadar verimli bir dizayn olarak uygulanmıştır.

Montaj Örneği

