

# MAÇA KIZAK TUTUCULAR

## MAÇA KIZAK TUTUCU PİMLİ ÜNİTE

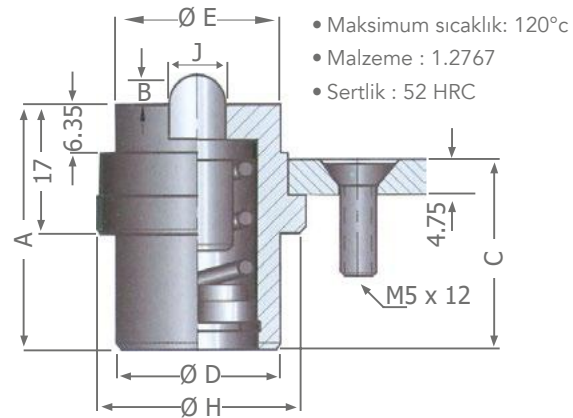


- Küçük, yuvarlak, montajı kolay, bağımsız, temas bağlantılı kolay kullanım, yüklemeye göre dizayn edilmiştir. 3 mm tutma oranı ile tiplere göre 48 / 88 / 176 Nw kuvvet gereksinimleri sunar. Tespit pimi maçanın içine tam olarak kilitlenir. kalıp kapama işlemi yaparken boşa çıkana kadar, tutucu açıldığında hızsızlık olduğunda dahi pim içeri girer.

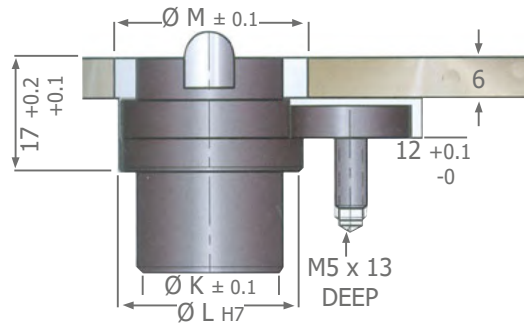
Sip. No.	A	B	C	D	E	F
MTYP.100	27.43	1.83	20.2	15.75	16	9.52
MTYP.200	33.53	3.07	26.29	18.8	19	10.67
MTYP.400	32	3.78	24.76	22.1	22	11.86

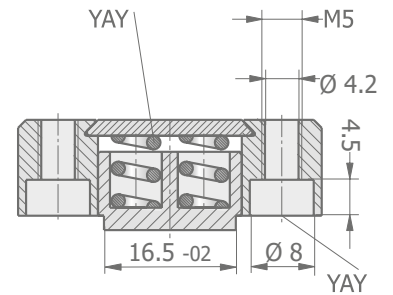
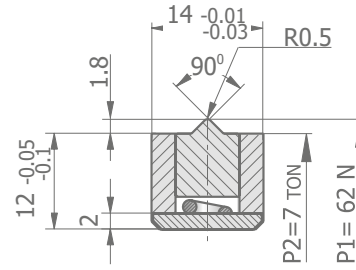
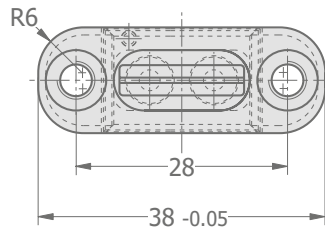
H	J	V	K	L	M	N	Kgf.
22	4.8	2.3	15.87	22	24	17	4.5
25	6.35	3.9	19.05	25	27	18.2	9
28	7.92	4.9	22.23	28	30	19.4	18



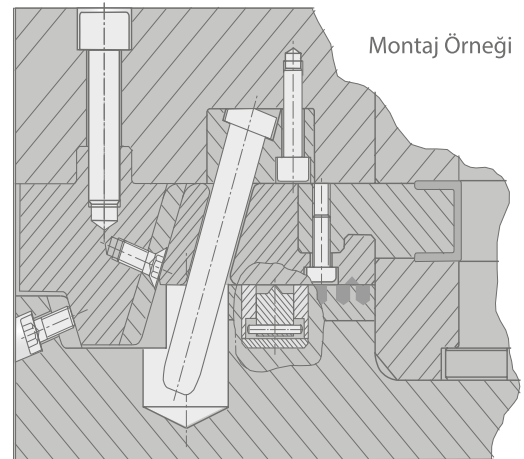
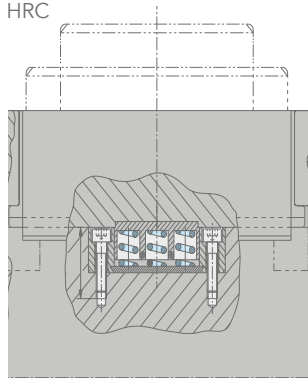
- Sağlam boyut olarak küçük ve yuvarlak oluşu kalıba montaj kolaylığı sağlar.



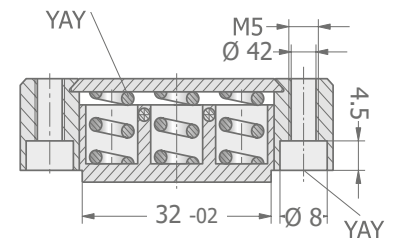
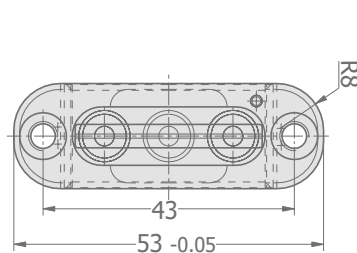
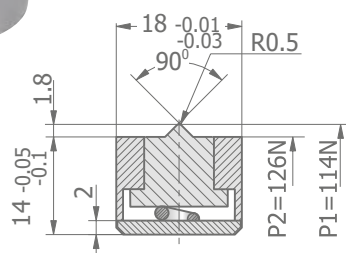
## MAÇA TUTUCU TİP - 1



- Maça Sistemlerinde Temas Bağlantılı Hat
- Maksimum sıcaklık : 100°C
- Malzeme : 1.2343
- Sertlik : 54±2 HRC



## MAÇA TUTUCU TİP - 2



- Maça Sisteminde Tutucu Olmadan Maçayı Kaldırır, Bağımsız Ünite
- Maksimum sıcaklık : 100°C
- Malzeme : 1.2343
- Sertlik : 54±2 HRC