

## PLASTİK KALIBI ÜRÜNLERİ

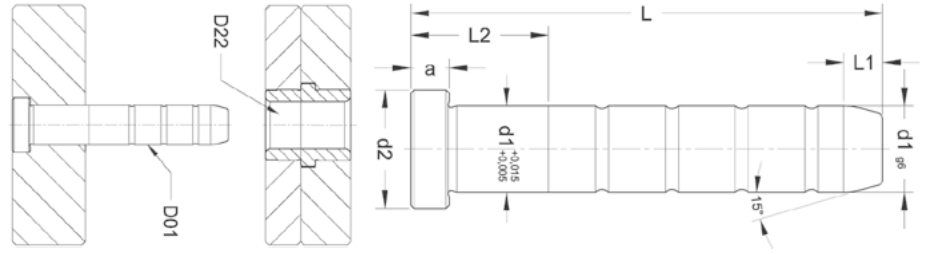
DELTA

## ŞAPKALI KOLON

D01



- Malzeme : : Asil Çelik 1.1213 (Cf 53)
- Sertlik : 62± 2 HRC
- Isıl İşlem : İndüksiyon



Sip. No.	d1	L	L1	L2	d2	a
D01_10040	10	40	4	17	12	3
060		60				
080		80				
100		100				
120		120				
D01_12040	12	40	4	17	16	6
060		60				
080		80				
100		100				
120		120				
140		140				
160		160				
D01_14060	14	60	7	17	18	8
080		80				
100		100				
120		120				
140		140				
160		160				
180		180				
200		200				
D01_16040	16	40	7	22	20	8
060		60				
080		80				
100		100				
120		120				
140		140				
160		160				
180		180				
200	200					
D01_18060	18	60	7	27	22	8
080		80				
100		100				
120		120				
140		140				
160		160				
180		180				
200		200				
240	240					
D01_20060	20	60	7	27	24	8
080		80				
100		100				
120		120				
D01_20160	20	140	7	46	24	8
180		180				
200		200				
240		240				

Sip. No.	d1	L	L1	L2	d2	a
D01_22080	22	80	7	36	26	15
100		100				
120		120				
140		140				
160		160				
180		180				
200		200				
220		220				
D01_24080	24	80	7	46	28	15
100		100				
120		120				
140		140				
160		160				
180		180				
200		200				
220		220				
D01_25100	25	100	7	35	29	10
120		120				
140		140				
160		160				
180		180				
200		200				
220		220				
250		250				
D01_30100	30	100	7	36	36	15
120		120				
140		140				
160		160				
180		180				
200		200				
220		220				
240		240				
D01_40160	40	160	10	46	48	15
180		180				
200		200				
220		220				
240		240				
280		280				
300		300				
320		320				
D01_50160	50	160	10	56	58	15
200		200				
240		240				
300		300				
360		360				