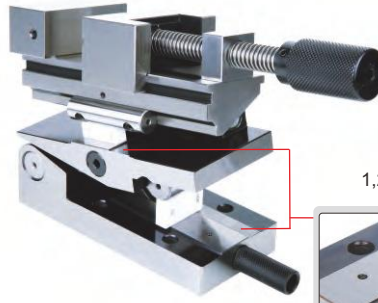
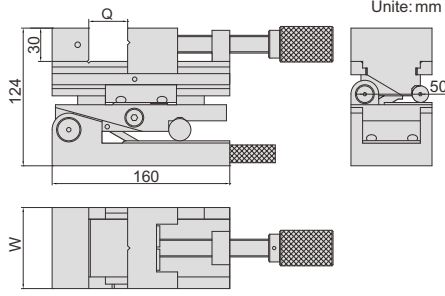
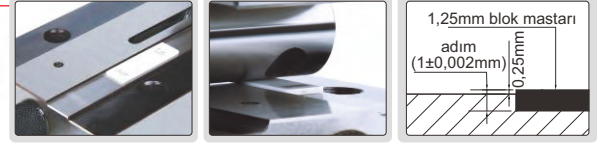


HASSAS SİNÜS MENGENE



6524-80

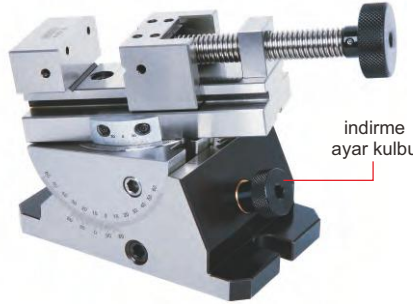
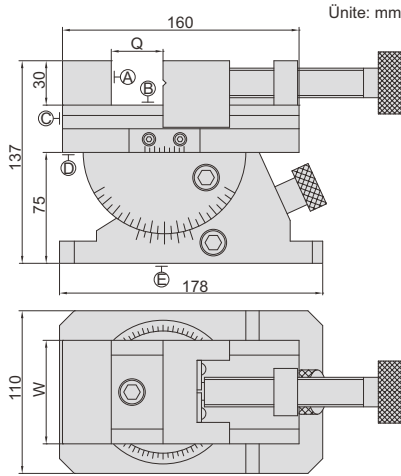
1mm adım vardır (doğruluk +/-0,002mm); 0,5mm den daha küçük olan blok masterları mevcuttur; 1,25mm-1mm = 0,25mm; İçin 1,25mm blok masterı kullanılır,



- Paralellik: 3µm/100mm
- Karesellik: 5µm/100mm
- Açı doğruluğu: ±15"
- SKS takım çeliğinden yapılmıştır
- Sertlik HRC58-60

Kod	Ağız açıklığı (Q)	Ağız genişliği (W)	Ayarlanabilir açı
6524-80	0-80mm	73mm	0-46°

HASSAS UNIVERSAL MENGENE



6521-80

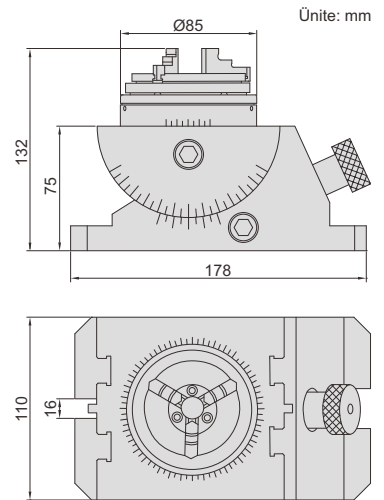
- Dikey rota: aralık 360°; hassasiyet 0,05°
- Yatay eğim: aralık 45°; hassasiyet 0,05°
- İndirme ayar kulbu ile
- A, B, C ve D arasındaki paralellik ve karesellik: 5µm/100mm; D ve E (0°'da) arasındaki paralellik: 10µm/100mm
- Takım çeliğinden yapılmıştır
- HRC56-58'e göre sertleştirilmiştir

Kod	Ağız açıklığı (Q)	Ağız genişliği (W)
6521-80	0-80mm	70mm

TORNA KAFALI HASSAS UNIVERSAL MENGENE



6528-85



- Dikey rota: aralık 360°; hassasiyet 0,05°
- Yatay eğim: aralık 45°; hassasiyet 0,05°
- Yatay eğim ayarlama tuşu
- Torna kafası; 0,05mm den daha azdır (deneme pozisyonu; kelepçeli ağızlardan en az 50mm'de olmalıdır)
- Torna kafasının kelepçeli ağızı, ters çevrilebilir
- Çelikten yapılmıştır
- HRC56-58'e göre sertleştirilmiştir

Kod	Dış kelepçe aralığı	İç kelepçe aralığı
6528-85	Ø0,8-Ø63mm	Ø23-Ø58mm