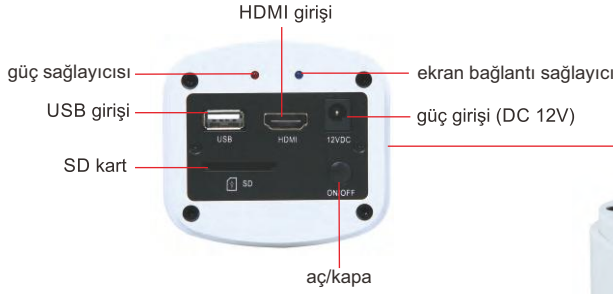


DIKKAT: MİKROSTOBUN TÜRÜNE GÖRE ADAPTÖR GEREKLİDİR

ODAK İSTİFLEME

OTOMATİK GÖRÜNTÜ

## MİKROSKOP İÇİN DİJİTAL KAMERA KOD ISM-CM20



adaptör 0,5X (opsiyonel)



uygulama

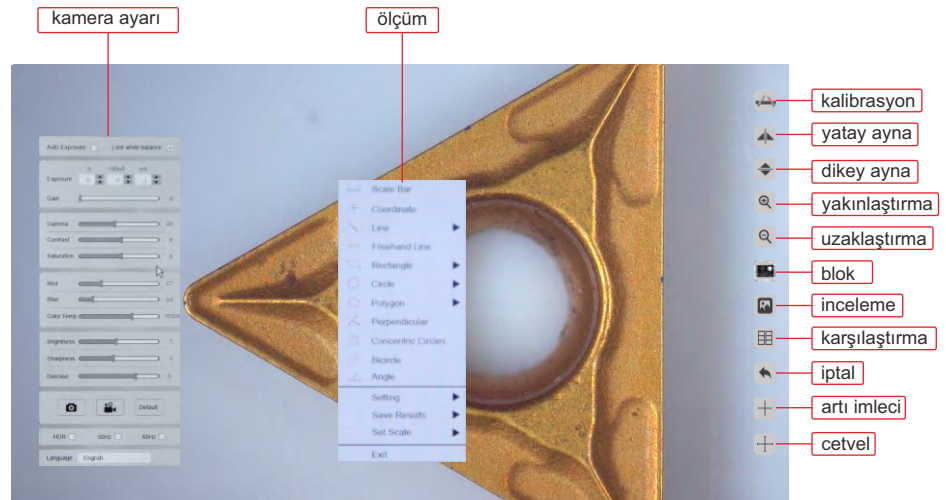


- 1080P yüksek çözünürlüklü görüntü
- Ekran ya da bilgisayar ile bağlantı
- Dahili kolay ölçüm yazılımı, bilgisayarsız
- Bilgisayarlar için profesyonel ölçüm yazılımı dahildir
- Açık/kapalı ve florasanlı alan için
- Otomatik pozlama ve beyaz denge ve kazanç ayarı gama düzeltme, parlaklık kontrast ayarı, doygunluk ayarı, renk keskinliği ayarı
- Odak istifleme, otomatik görüntü

### BASİT ÖLÇÜM YAZILIMI (DAHİLİ, EKTRAN İÇİN)

#### Ölçüm araçları:

- İki nokta arası çizgi veya mesafe ölçümü
- nokta ve çizgi arası mesafe ölçümü
- dikdörtgen ölçümü
- eşmerkezli dairelerin yarıçapı ölçümü
- çember ölçümü
- eğri ölçümü
- poligon ölçümü
- iki çember arası mesafe bulunması
- iki çizgi açısını ölçme



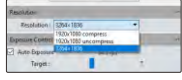
Otomatik pozlama, beyaz denge, kazanç ayarı, gama, renk kontrast ayarı, parlaklık keskinlik ayarı, boyut ölçümü

Devam ediyor

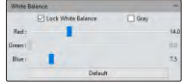
Önceki sayfanın devamı

## PROFESYONEL ÖLÇÜM YAZILIMI (DAHİL, BİLGİSAYARLAR İÇİN)

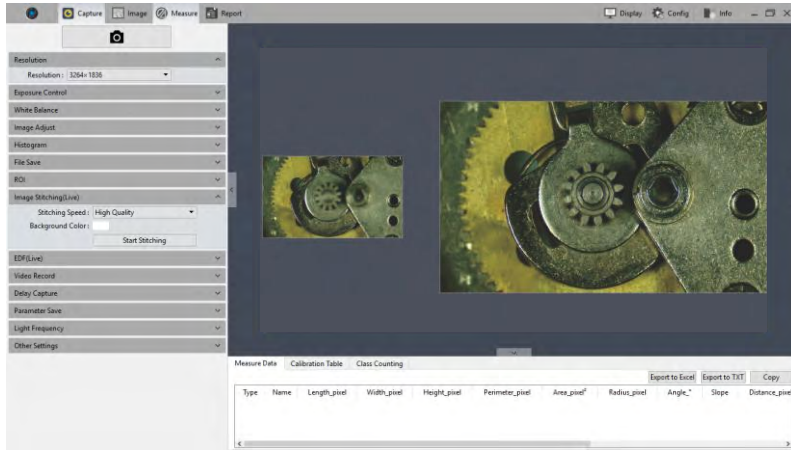
seçilebilir çözünürlük



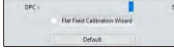
beyaz denge  
(asıl ışık kaynağına  
bağlı denge rengi)



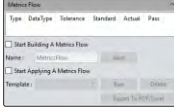
histogram  
(renk ve parlaklık  
dağılımını ölçmek)



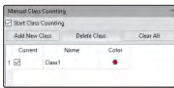
düz alan düzeltme



metrik akış  
(şablon oluşturmak,  
tolerans ayarlamak ve  
metrik akış oluşturmak)



manuel sayma  
(özel sayma)



Görüntü renklendirme, floresan sentezi, ikili, görüntü yumuşatma, renk filtresi/renk çıkarma/renk ters çevirme, gecikme yakalama, odak istifleme, otomatik görüntü dikışı, metrik akışı, manuel sayım, dinamik ve statik ölçüm, katmanlı ölçüm, rapor oluşturma ve yazdırma, gecikme kayıt, düz alan düzeltme, görüntü ayarlama, histogram.

odak istifleme



en üste odaklanma

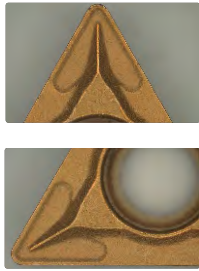


en alta odaklanma



hem üst hem de alt görüntüyü temizleme

otomatik görüntü oluşturma



+



→



otomatik olarak bir görüntü oluşturmak için iş parçasını yavaşça hareket ettirin (bu görüntü boyut ölçümü için kullanılamaz)

### ÖZELLİK

Sensör	1/2,8" CMOS
Piksel	2M
Hassasiyet	1920x1080
Kare sayısı	30fps
Güç kaynağı	güç adaptörü
Çıkış	HDMI/USB
Lens bağlantısı	C-monte

### BİLGİSAYAR (opsiyonel) GEREKLİLİĞİ

İşletim sistemi	Windows 7/8/10 (64 bit)
CPU	Inter Core i5 ya da üstü
Hafıza	8GB ya da üstü
USB girişi	USB 3,0

### EKRAN (opsiyonel) GEREKLİLİĞİ

Boyutu	13" ya da üstü
Hassasiyet	1080P ya da üstü
HDMI girişi	Tip A

### STANDART TESLİMAT

Ana ünite	1 parça
16G hafıza kartı ve tutucusu	1 parça
Mouse	1 parça
HDMI kablosu	1 parça
USB kablo	1 parça
Güç kaynağı	1 parça

### OPSİYONEL AKSESUAR

Adaptör 0,5X	ISM-MAS-ADAPTER
--------------	-----------------