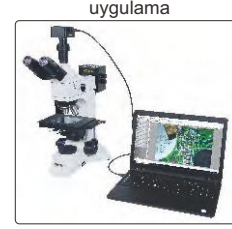




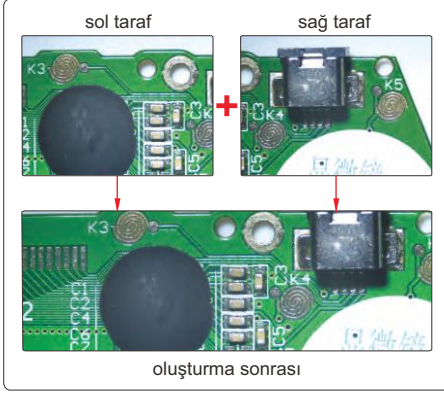
**DİKKAT: MİKROSKOBUN TÜRÜNE GÖRE ADAPTÖR, GEREKLİDİR**

## MİKROSKOP İÇİN DİJİTAL KAMERA KOD ISM-CM63

- Bilgisayar ile kullanılır
- Sony Exmor arka kısım aydınlatmalı CMOS sensörü
- USB 3,0 transfer
- Otomatik pozlama, kazanım ayarı, beyaz denge, renklilik ayarı, doygunluk ayarı, gama düzeltme, parlaklık ayarı, kontrast ayarı



otomatik görüntü oluşturma (geniş alan)



yazılım (dahil)

seçilebilir çözünürlük

histogram (renk ve parlaklık dağılımı belirleme)

ölçüm unsurlar

gerçek zaman gri kalibrasyon

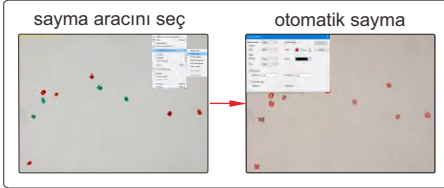
siyah denge (renk farkını azaltma)

düz alan düzeltme (parlaklık farkını azaltma)

koyu alan düzeltme (ısı gürültüyü azaltma)

Yazılım, ölçüm, görüntü oluşturma, odak derinliğini genişletme, görüntü gri işleme, RGB histogram gözlemi, görüntü renk örnekleme, 3D çizim (görüntü yoğunluğunun 3D gösterimi), görüntü pozlama, beyaz denge, siyah denge, görüntü dahil olmak üzere görüntüyü tamamen kontrol edebilir derinlik, düz alan düzeltme ve karanlık alan düzeltme vb.

sayma

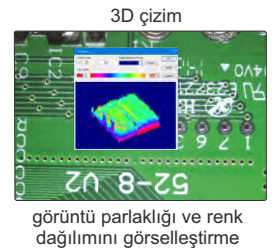
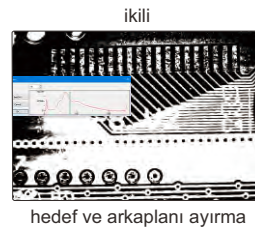


odak istifleme



**Ölçüm araçları:**

- |   |                                   |
|---|-----------------------------------|
| iki nokta arası çizgi veya mesafe ölçümü          | dikdörtgen ölçümü                 |
| iki paralel çizgi arası mesafe ölçümü             | halka genişliği ve çapı ölçme     |
| ölçme açısı                                       | yay açısı, çapı ve uzunluğu ölçme |
| çember yarıçap, çevre ve alan ölçümü              | poligon alanı ölçümü              |
| elips eksen uzunluklarını, çevresi ve alan ölçümü | iki çember arası mesafe bulunması |
| kalibrasyon                                       | açık eğri uzunluğu ölçme          |



Devam ediyor

Önceki sayfanın devamı

## ÖZELLİK

Sensör (arka kısım)	1/1,8" CMOS
Hassasiyet	3072x2048
Piksel	6,3M
Tek piksel boyut	2,4x2,4µm
Spektral aralık	380-650nm (kızılötelili kesme filtresi)
Kare sayısı	30fps
Örnekleme ortalaması	1x1
Pozlama süresi	0,1ms~15s
Güç kaynağı	USB girişi
Ağırlık	400g

## STANDART TESLİMAT

Kamera (USB kablo dahil)	1 parça
Yazılımı	1 parça

## BİLGİSAYAR GEREKLİLİĞİ

İşletim sistemi	Windows/7/8/10
CPU	Inter Core2 2,8Hz ya da üstü
Hafıza	2GB ya da üstü
USB girişi	USB3,0 (önerilen) ve USB2,0
Gösterge	17" ya da üstü

## OPSİYONEL AKSESUAR

Adaptör 0,75X	ISM-AD-0D75
---------------	-------------

## AKILLI KAMERA KOD ISM-MV10



17

- Dahili yazılım, fare ile yönetilir
- Test sonuçlarını otomatik olarak hesaplar, saklar ve Excel'e aktarır
- PLC kontrol giriş ve çıkış arayüzlü kamera, otomasyon ekipmanı ile entegre edilebilir.
- Fonksiyonlar: nesnelere varlığı veya yokluğu, konum eğim düzeltmesi, nesne sayımı, renk algılama, leke algılama, boyut ölçümü, konum kılavuzu vb.

## ÖZELLİK

Çip yapısı	FPGA+ARM
İşletim sistemi	Linux 3,10
Kernel yapısı	dual-core Cortex-A9
Frekans	1GHZ
I/O girişi	3 set giriş ve çıkış (fotoelektrik anahtar, tel anahtarı, PLC vb.ile bağlanır)
Çalışma sıcaklığı	-10~70°C
Sensör	1/2" CMOS
Tek piksel boyut	3,75x3,75µm
Hassasiyet	1920x1080
Kare sayısı	60fps
Video çıkışı	HDMI girişi
Lens bağlantısı	standart C girişi

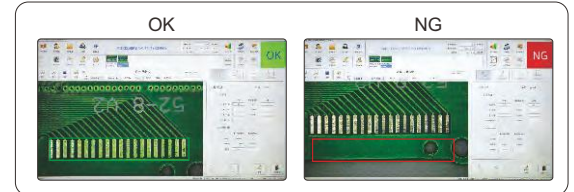
## YAZILIM

nesne varlığı ya da yokluğu



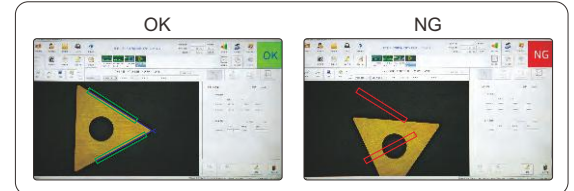
alanı seçilir ve hedefi belirlenir, kamera otomatik olarak hedefin varlığını veya yokluğunu algılar.

otomatik sayma



alanı seçilir ve hedefi belirlenir, kamera otomatik olarak hedefin varlığını veya yokluğunu algılar.

boyut ölçümü



açı, mesafe, çap, merkezi mesafe hesaplanır

## STANDART TESLİMAT

Kamera (HDMI kablo dahil)	1 parça
Yazılımı	1 parça