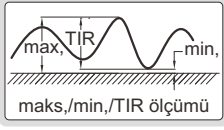


## DİJİTAL KOMPARATÖR SAATI

BİLGİ ÇIKIŞI

KALİBRASYON  
SERTİFİKASI  
NIST ONAYLI

max./min./TIR



mil kaldırma kolu dahildir



tolerans uyarısı

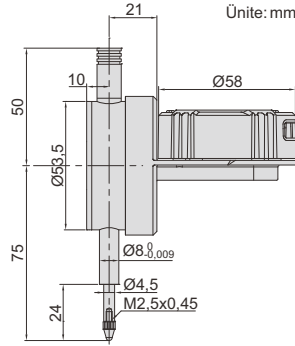


analog uç

analog uç



2118-10



gösterge yönü değiştirilebilir



Not: yukarıdaki yönü değiştirmek için öncelikle ekranın arkasındaki 4 sabitleme vidasının çıkartılması gerekir

- Gösterge 320° dönebilir ve gösterge yönü değiştirilebilir
- Dijital ve analog okuma
- Tuşlar: Geçer ve Geçmez tolerans göstergesi, veri ön ayar, ölçüm yönü değişimi, maks./min./TIR ölçümü, inç/metrik dönüştürme, mutlak/sayarak artarak ölçüm
- Tekrar başlatma sonrası önayar ve tolerans verileri hafızada kalır
- CR2032 pil, otomatik kapanma
- Bilgi çıkışı
- Opsiyonel aksesuar: bilgi çıkış kablosu (kod 7315-50M, 7302-40M, 7305-40M), arka kapaklar (sayfa 158~159), temas uçları (sayfa 155~157)

gösterge 320° dönebilir



Kod	Ölçüm aralığı	Çözünürlük	Doğruluk	Histerezi	Açıklama
2118-10 *	12,7mm/0,5"	0,01mm/0,0005"	20µm	10µm	düz kapak
2118-101 *	12,7mm/0,5"	0,001mm/0,00005"	5µm	2µm	düz kapak

\* Üretici kalibrasyon sertifikası ile tedarik edilir

## KOMPAKT DİJİTAL KOMPARATÖR SAATI

BİLGİ ÇIKIŞI

KALİBRASYON  
SERTİFİKASI  
NIST ONAYLI

- Tuşlar
  - in/mm: inc/metrik dönüştürme için kısa basın, ölçme yönünü değiştirmek için uzun basın
  - ABS: Mutlak ve sayarak artan ölçüm için kısa basın ve bilgi ayarı yapmak için uzun basın
  - 0/AÇ: Açmak için kısa basın ve açikkwn sıfırlamak için kısa basın
- Tekrar başlatma sonrası önayar ve tolerans verileri hafızada kalır
- CR1632 pil, otomatik kapanma
- Bilgi çıkışı
- Opsiyonel aksesuar: bilgi çıkış kablosu (kod 7315-50, 7302-SPC3A, 7305-C01), temas uçları (sayfa 155~157)

Kod	Ölçüm aralığı	Çözünürlük	Doğruluk	Histerezi	Açıklama
2114-5F *	5mm/0,2"	0,01mm/0,0005"	20µm	10µm	düz kapak
2114-51F *	5mm/0,2"	0,001mm/0,00005"	5µm	2µm	düz kapak

\* Üretici kalibrasyon sertifikası ile tedarik edilir



2114-51F

