

## DİJİTAL SES SEVİYE ÖLÇERİ KOD 9351-130

- Otomatik olarak seçilen en iyi aralık: 30~80dB; 40~90dB; 50~100dB; 60~110dB; 70~120dB; 80~130dB
- Komparatör aralığı
- Asıl zaman; ortalama; maksimum mod
- 16000 ölçüm değeri hafızasına sahiptir
- AC sinyal çıkışı: FS'de 0,707 Vrms, yaklaşık direnç 600Ω
- DC sinyal çıkışı: 10mV/dB; yaklaşık direnç 100Ω
- Otomatik kapanma

### ÖZELLİK

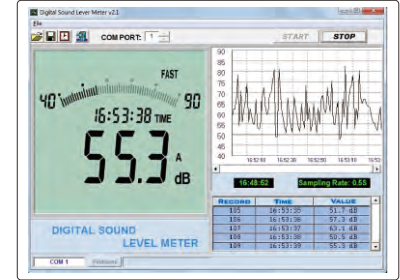
Ölçüm aralığı	30~130dB
Doğruluk	±2dB
Çözünürlük	0,1dB
Örnekleme süresi	dijital için 0,5s; analog için 0,05s
Tepki süresi	hız: 125ms; yavaş: 1s
Frekans	30Hz~8KHz
Frekans yavaşlatma	A/C
Mikrofon	elektret kondensör tip
Çıktı	RS232; AC/DC
Güç kaynağı	6×AAA pil
Boyut	265×80×69mm
Ağırlık	317g



CD yazılım  
(dahil)



BİLGİ  
ÇIKIŞI



yazılım (dahil), ölçüm değerlerini ve grafiği görüntüleme, verileri kaydetme ve çıkarma

### STANDART TESLİMAT

Ana ünite	1 parça
Yazılım ve RS232 kablo	1 parça
Çıktı bağlantısı	1 parça
Pil (AAA)	6 parça

## DİJİTAL TAKOMETRE (TEMASSIZ) KOD 9221-999

- Maksimum ve minimum mod
- 100 ölçüm değeri kaydetme hafızası
- Otomatik kapanma

### ÖZELLİK

Ölçüm aralığı	50~99999RPM
Doğruluk	±(0,03%+2) RPM
Çözünürlük	0,01RPM (aralık 50~99,99RPM)
	0,1RPM (aralık 100~9999,9RPM)
	1RPM (aralık 10000~99999RPM)
Ölçüm mesafesi	50~250mm
Güç kaynağı	4×AAA pil
Boyut	155×60×27mm
Ağırlık	118g



yansıtma yapıştırıcısı (dahil)



### STANDART TESLİMAT

Ana ünite	1 parça
Yansıtma yapıştırıcısı	1 rulo
Pil (AAA)	4 parça