

BİLGİ ÇIKIŞI



BETON MUKAVEMET TEST CİHAZLARI



CST-D101



CST-D102



CST-D102 ayrılabilir

- Genel bina bileşenlerinin, köprülerin ve çeşitli beton bileşenlerin (döşemeler, kirişler, kolonlar, köprüler, vb.) mukavemeti ölçülür
- Açı, test yüzeyi, pompalama, karbonizasyon derinliği ve diğer parametreler gereksinimlere göre kişiselleştirilebilir
- Geri tepme gövdesi 2000 kez kullanılabilir
- USB veri iletimi
- Yazılım, test raporunu otomatik olarak oluşturabilir ve güç eğrisi kişiselleştirilebilir ve test cihazında saklanabilir
- 1000 test verisinin saklanması ve okunması
- JGJ/T23-2011'e göre, betonun basınç dayanımını hesaplamak için geri tepme ölçer eğrisi özelleştirilebilir.



ÖZELLİK

Kod	CST-D101	CST-D102
Gösterge	OLED ekranı	
Aralık	10-70N/mm ²	
Doğruluk	±1R	
Parametreleri	MPa, N/mm ² , Kg/mm ²	
Darbe gücü	2.207J, ortak binaları veya köprü yapılarını test etmek için	
Çıkış	USB	
Yapı	tek gövde, ayrılmaz	ayrılabilir, dijital ekran ünitesi yeniden kullanılabilir
Hafıza	1000 bilgi	
Çalışma ısısı	-40°C~60°C	
Güç kaynağı	sarj edilebilir pile ya	
Boyut	280×75×60mm	
Ağırlık	1.1Kg	



yazılım CD'si (dahil)



zımpara cihazı (dahil)

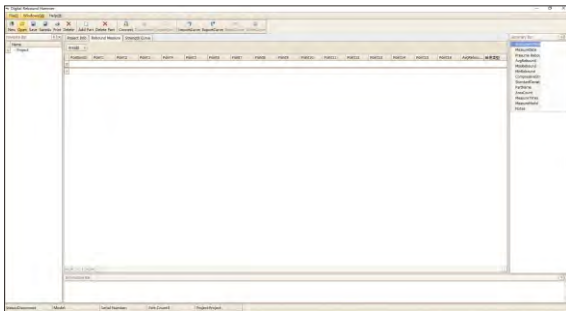
STANDART TESLİMAT

Ana ünite	1 parça
Zımpara cihazı	1 parça
Güç adaptörü	1 parça
Yazılım ve USB kablo	1 parça

OPSİYONEL AKSESUAR

Geri tepme gövdesi (CST-D102 için)	CST-D102-REBOUND
Dijital ekran ünitesi (CST-D102 için)	CST-D102-DISPLAY

Verileri yüklemek ve depolamak, mukavemet eğrilerini yazdırmak ve içe / dışa aktarmak için yazılım (dahil)



NO	Rebound	NI	MC	NI	MC
1	55				
2	55.2				
3	55.4				
4	55.6				
5	55.8				
6	56				
7	56.2				
8	56.4				
9	56.6				
10	56.8				
11	57				
12	57.2				
13	57.4				
14	57.6				
15	57.8				
16	58				
17	58.2				
18	58.4				
19	58.6				
20	58.8				
21	59				
22	59.2				
23	59.4				
24	59.6				
25	59.8				
26	59.6	5.7	5.9	13.4	8.3
27	20.2	5.8	5.9	13.5	8.4
28	20.4	5.8	5.9	13.7	8.5

Concrete compressive strength report detected by rebound method					
Project Name	Phase	Testing Unit	Design Unit	Report Date	2015-11-11 10:00
Construction Unit	Department	Inspector	Tester	Tester	Tester
Test ID	Test Area	Area	TYPE	Intensity	Intensity
Serial No.	Rebound	The type of brick	Rebound value (1-100)	Intensity	Intensity
1					
2					
3					
4					
5					
6					
7					
8					
9					
10					
11					
12					
13					
14					
15					
16					
17					
18					
19					
20					
21					
22					
23					
24					
25					
26					
27					
28					