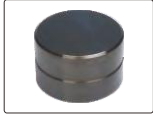


TAŞINABİLİR LEEB SERTLİK ÖLÇER (EKONOMİK MODEL) KOD HDT-L411



yazılım CD'si
(dahil)



sertlik master
bloğu D (dahil)



küçük destek
halkası (dahil)



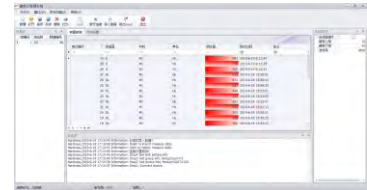
VIDEO

büyük yazı tipi ekranı

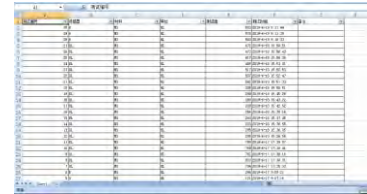


Yazılım (dahil), belleği bilgisayara yükleyin,
yazdırın ve EXCEL'e gönderin

belleği USB kablosuyla
PC yazılımına yükleyin



saklanan verileri EXCEL'e gönder



- Darbe cihazı D
- Evrensel test açısı, darbe yönünü ayarlamaya gerek yok
- Çift bobinli prob, yüksek hassasiyet
- Leeb (HLD), vickers (HV), Brinell (HB), Rockwell (HRC ve HRB), Shore (HS) ve çekme mukavemetine (SGM) dönüştürüldü
- Çift değerli ekran, hem Leeb hem de dönüştürülmüş sertliği gösterir
- Yüksek kontrastlı dijital LCD ekran
- Büyük yazı tipi ekranını seçebilir
- Maksimum, minimum, ortalama değeri otomatik olarak hesaplanır
- USB ile PC'ye bağlı
- 999 veri kaydedilir
- Çalışma sıcaklığı: -20°C~45°C
- ASTM A956, DIN 50156, GB/T 17394'e göre

ÖZELLİK

| | | |
|--------------------------------------|---|-------------------------------|
| Çözünürlük | 1HLD; 1HV; 1HB; 0,1HRC; 0,1HRB; 0,1HRA; 0,1HS; 1SGM | |
| Doğruluk | ±6HLD (HLD=800 olduğunda) | |
| Çıkış | USB | |
| Ölçüm aralığı | HL100-960; HRC1-74,7; HRB1,2-140; HB28-1027; HV45-1230; HS4-112; HRA7-88,5; SGM (m) 118-3315N/mm ² | |
| Uygulanabilir parçalar | minimum ağırlık | 5kg (doğrudan ölçüm) |
| | | 2kg (katı destek üstünde) |
| | | 0,05kg (pleyt üstünde eşleme) |
| | minimum kalınlık: 5mm | |
| minimum kavisli yüzey yarıçapı: 30mm | | |
| maksimum pürüzlülük (Ra): 2µm | | |
| Güç kaynağı | 1xAAA pil | |
| Boyut | 148×45×21mm | |
| Ağırlık | 105g | |

STANDART TESLİMAT

| | |
|----------------------------------|---------|
| Ana ünite | 1 parça |
| Sertlik testi blok D | 1 parça |
| Temizleme fırçası | 1 parça |
| AAA pil | 1 parça |
| Küçük destek halkası | 1 parça |
| Yazılım disk ve USB kablo | 1 parça |

OPSİYONEL AKSESUAR

| | |
|-----------------------------|---------------------|
| Destek halkaları | ayrıntılara bakınız |
| Sertlik testi blok D | HDT-B-HLD3 |