

z=Ağız sayısı



HSS

HSS SOL



MAKİNA KILAVUZU DIN 374 DÜZ KANAL

MAKİNA KILAVUZU DIN 374 DÜZ KANAL								HSS	HSS
								C.374B	C.374DL SOL
d ₁	P	l ₁	l ₂	d ₂	a	z	MATKAP CAPI Ø mm	FİYAT USD	FİYAT USD
M3	0,35	56	8	2,2	-	3	2,65		
M3,5	0,35	56	8	2,5	2,1	3	3,15		
M4	0,5	63	12	2,8	2,1	3	3,5		
M4	0,35	63	12	2,8	2,1	3	3,65		
M4,5	0,5	70	13	3,5	2,7	3	4		
M5	0,5	70	13	3,5	2,7	3	4,5		
M5,5	0,5	70	15	4	3	3	5		
M6	0,75	80	15	4,5	3,4	3	5,2		
M6	0,5	80	15	4,5	3,4	3	5,5		
M7	0,75	80	15	4,5	3,4	3	6,2		
M7	0,5	80	15	4,5	3,4	3	6,5		
M8	1	90	18	6	4,9	3	7		
M8	0,75	80	15	6	4,9	3	7,2		
M8	0,5	80	15	6	4,9	3	7,5		
M9	1	90	18	7	5,5	3	8		
M9	0,75	80	18	7	5,5	3	8,2		
M10	1,25	100	20	7	5,5	3	8,8		
M10	1	90	20	7	5,5	3	9		
M10	0,75	90	20	7	5,5	3	9,2		
M10	0,5	90	20	7	5,5	3	9,5		
M11	1,25	90	20	8	6,2	3	9,8		
M11	1	90	20	8	6,2	3	10		
M11	0,75	90	20	8	6,2	3	10,2		
M12	1,5	100	21	9	7	3	10,5		
M12	1,25	100	21	9	7	3	10,8		
M12	1	100	21	11	9	3	11		
M12	0,75	100	21	11	9	3	11,2		
M13	1,5	100	21	11	9	3	11,5		
M13	1,25	100	21	11	9	3	11,8		
M13	1	100	21	11	9	3	12		
M14	1,5	100	21	11	9	3	12,5		
M14	1,25	100	21	11	9	3	12,8		
M14	1	100	21	12	9	3	13		
M14	0,75	100	21	11	9	3	13,2		
M15	1,5	100	21	12	9	3	13,5		
M15	1,25	100	21	12	9	3	13,8		
M15	1	100	21	12	9	3	14		

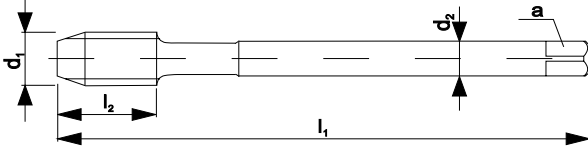
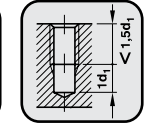
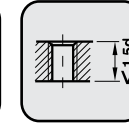
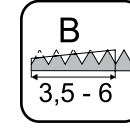
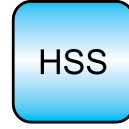
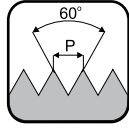
HSS → Yüksek hız çeliği

KULLANIM ALANI

ANA KULLANIM

- Kolay işlenir çelikler (max. 800N/mm²)
- Yalın dökme demir (max. 800N/mm²)
- Yapısal çelikler (max. 500N/mm²)





z=Ağız sayısı



HSS



HSS SOL



MAKİNA KILAVUZU DIN 374 DÜZ KANAL

HSS

HSS

C.374B

C.374DL SOL

FİYAT USD

FİYAT USD

d ₁	P	l ₁	l ₂	d ₂	a	z	MATKAP CAPI Ø mm	FİYAT USD	FİYAT USD
M16	1,5	100	21	12	9	3	14,5		
M16	1,25	100	21	12	9	3	14,8		
M16	1	100	21	12	9	3	15		
M17	1,5	21	21	12	9	3	15,5		
M17	1	100	21	14	11	3	16		
M18	2	125	24	14	11	3	16		
M18	1,5	110	24	14	11	3	16,5		
M18	1,25	110	24	16	12	3	16,8		
M18	1	110	24	16	12	3	17		
M19	1,5	110	24	14	11	4	17,5		
M20	2	140	30	16	12	3	18		
M20	1,5	125	24	16	12	3	18,5		
M20	1	125	24	18	14,5	3	19		
M21	1,5	125	26	16	12	4	19,5		
M22	2	140	30	18	14,5	3	20		
M22	1,5	125	24	18	14,5	3	20,5		
M22	1,25	140	24	18	14,5	3	20,8		
M22	1	140	24	18	14,5	3	21		
M23	1,5	125	24	18	14,5	4	21,5		
M24	2	140	26	18	14,5	4	22		
M24	1,5	140	26	18	14,5	4	22,5		
M24	1,25	140	26	18	14,5	4	22,8		
M24	1	140	26	18	14,5	4	23		
M25	2	140	26	18	14,5	4	23		
M25	1,5	140	26	18	14,5	4	23,5		
M25	1	140	26	18	14,5	4	24		
M26	2	140	26	18	14,5	4	24		
M26	1,5	140	26	18	14,5	4	24,5		
M26	1	140	26	18	14,5	4	25		
M27	2	140	26	20	16	4	25		
M27	1,5	140	26	20	16	4	25,5		
M27	1	140	26	20	16	4	26		
M28	2	140	26	20	16	4	26		
M28	1,5	140	26	20	16	4	26,5		
M28	1	140	26	20	16	4	27		
M29	1,5	150	30	22	18	4	27,5		
M30	3	150	28	22	18	4	27		
M30	2,5	150	28	22	18	4	27,5		

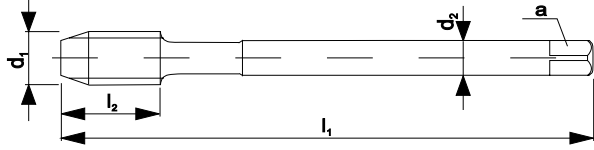
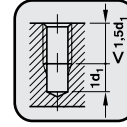
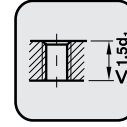
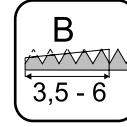
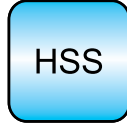
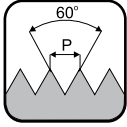
HSS → Yüksek hız çeliği

KULLANIM ALANI

ANA KULLANIM

- Kolay işlenir çelikler (max. 800N/mm²)
- Yalın dökme demir (max. 800N/mm²)
- Yapısal çelikler (max. 500N/mm²)





z=Ağız sayısı



HSS



HSS SOL



MAKİNA KILAVUZU DIN 374 DÜZ KANAL

MAKİNA KILAVUZU DIN 374 DÜZ KANAL								HSS	HSS
								C.374B	C.374DL SÖL
d ₁	P	l ₁	l ₂	d ₂	a	z	MATKAP CAPI Ø mm	FİYAT USD	FİYAT USD
M30	2	150	28	22	18	4	28		
M30	1,5	150	28	22	18	4	28,5		
M30	1	150	28	22	18	4	29		
M32	3	150	28	22	18	4	29		
M32	2	150	28	22	18	4	30		
M32	1,5	150	28	22	18	4	30,5		
M33	3	160	30	25	20	4	30		
M33	2	160	30	25	20	4	31		
M33	1,5	160	30	25	20	4	31,5		
M34	2	170	30	28	22	4	32		
M34	1,5	170	30	28	22	4	32,5		
M35	1,5	170	30	28	22	4	33,5		
M36	3	200	42	28	22	4	33		
M36	2	170	30	28	22	4	34		
M36	1,5	170	30	28	22	4	34,5		
M38	2	170	30	28	22	4	36		
M38	1,5	170	30	28	22	4	36,5		
M39	3	200	42	32	24	4	36		
M39	2	170	30	32	24	4	37		
M39	1,5	170	30	32	24	4	37,5		
M40	3	200	42	32	24	4	37		
M40	2	170	30	32	24	4	38		
M40	1,5	170	30	32	24	4	38,5		
M42	3	200	50	32	24	4	39		
M42	2	170	30	32	24	4	40		
M42	1,5	170	30	32	24	4	40,5		
M45	3	200	50	36	29	4	42		
M45	2	180	32	36	29	4	43		
M45	1,5	180	32	36	29	4	43,5		
M48	3	225	50	36	29	4	45		
M48	2	190	32	36	29	4	46		
M48	1,5	190	32	36	29	4	46,5		
M50	3	225	50	36	29	4	47		
M50	2	190	32	36	29	4	48		
M50	1,5	190	32	36	29	4	48,5		
M52	3	225	50	40	32	4	49		
M52	2	190	32	40	32	4	50		
M52	1,5	190	32	40	32	4	50,5		

HSS → Yüksek hız çeliği

KULLANIM ALANI

ANA KULLANIM

- Kolay işlenir çelikler (max. 800N/mm²)
- Yalın dökme demir (max. 800N/mm²)
- Yapısal çelikler (max. 500N/mm²)